

LEGENDA:

KATASTR NEMOVITOSTÍ, POLOHOPIS:

- HRANICE PARCEL DLE KN
- VNITŘNÍ HRANICE DLE KN
- HRANICE KÚ
- PARCELNÍ ČÍSLA DLE KN
- POLOHOPIS
- PRVKY POLOHOPISU

INŽENÝRSKÉ SÍTĚ:

- PODZEMNÍ VEDENÍ NN DO 1 KV V MAJETKU ČEZ DISTRIBUCE, A.S.
- NADZEMNÍ VEDENÍ NN DO 1 KV V MAJETKU ČEZ DISTRIBUCE, A.S.
- NADZEMNÍ VEDENÍ VN DO 35 KV V MAJETKU ČEZ DISTRIBUCE, A.S.
- VEDENÍ STL PLYNOVODU V MAJETKU RWE GASNET, S.R.O.
- VEDENÍ VEŘEJNÉHO VODOVODU - AQUASERVIS, A.S.
- VEDENÍ SPLAŠKOVÉ KANALIZACE - AQUASERVIS, A.S.
- VEDENÍ DEŠŤOVÉ KANALIZACE - OBEC ALBRECHTICE NAD ORLICÍ
- VEDENÍ VEŘEJNÉHO OSVĚTLENÍ - OBEC ALBRECHTICE NAD ORLICÍ
- VEDENÍ ROZHLASU - OBEC ALBRECHTICE NAD ORLICÍ
- SÍŤ ELEKTRONICKÉ KOMUNIKACE (NEPROVOZOVANÉ) V MAJETKU CETIN, A.S.
- SÍŤ ELEKTRONICKÉ KOMUNIKACE V MAJETKU CETIN, A.S.

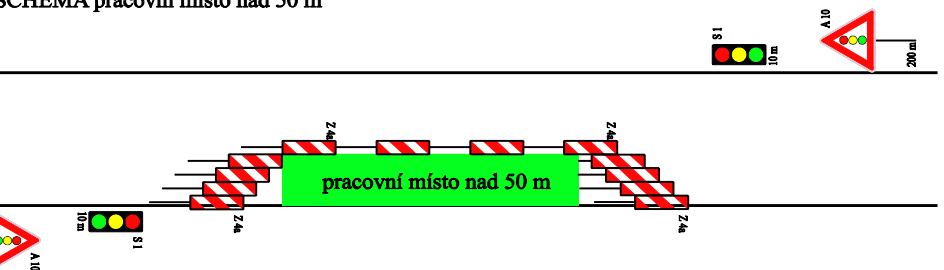
PLOCHY:

- PLOCHA STAVENIŠTĚ
- PLOCHA ZAŘÍZENÍ STAVENIŠTĚ
- HRANA VOZOVKY A KRAJNICE

SCHEMA pracovní místo do 50 m

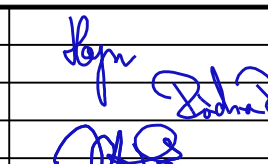



SCHEMA pracovní místo nad 50 m



INVESTOR:	KRÁLOVÉHRADSKÝ KRAJ PIVOVARSKÉ NÁMĚSTÍ 1245 500 03 HRADEC KRÁLOVÉ	Razítko, datum, podpis:
-----------	---	-------------------------

OBJEDNATEL:	ÚS KRÁLOVÉHRADSKÉHO KRAJE KUTNOHORSKÁ 59 500 04 HRADEC KRÁLOVÉ	Razítko, datum, podpis:
-------------	--	-------------------------

SILU:		KOLEKTIV			IDProjekt s.r.o.	
ACOVAL:		ING. JAKUB HAJN			Inženýring a projekce dopravních staveb	
TECHNICKÁ KONTROLA:		ING. PETR PÁCHA			Sokolovská 94 Medlov 570 01 Litomyšl	
ZODPOVĚDNÝ PROJEKTANT:		ING. PAVEL MATYS			IČO 024 97 247 DIČ CZ02497247 www.idprojekt.cz	
HLAVNÍ PROJEKTANT:		ING. PAVEL MATYS				
KRAJ:	KRÁLOVÉHRADSKÝ	OKRES: RYCHNOV NAD KNĚŽNOU	OBEC: ALBRECHTICE N. ORL., NOVÁ VES	STUPEŇ:	DSP + PDPS	
INVESTOR:	KRÁLOVÉHRADSKÝ KRAJ, PIVOVARSKÉ NÁMĚSTÍ 1245, 500 03 HRADEC KRÁLOVÉ			ZAK.ČÍSLO:	0250	
AKCE:	III/3051 ALBRECHTICE NAD ORLICÍ - HRANICE OKRESU RK-PA II. ETAPA, KM 0,520 - KÚ			ARCHIVNÍ ČÍSLO:	2020-007-0250	
OBJEKT:	SO 101 - KOMUNIKACE			DATUM:	IV / 2020	
OBSAH:	SITUACE ZOV - č.2			FORMÁT:	7x44	
				MĚŘÍTKO:	1:1000	
				ČÍSLO SOUPRAVY:	ČÍSLO PŘÍLOHY:	
					E.2.2.	